

LA FOUINE

Martes foina



Un petit animal curieux et mal aimé

Fouine:

- Personne curieuse, indiscreète, maligne, rusée,

Être Chafouin:

- Sournois, rusé (*Dans le parler populaire de certaines régions, les Charentes notamment, le chafouin est le mâle de la fouine.*)

Fouiner:

- Explorer les moindres recoins pour découvrir quelque chose
- Se mêler indiscreètement des affaires d'autrui

A l'ère romaine, la fouine était utilisée dans le but d'éradiquer les souris et rats dans les maisons ; elle était alors un animal fréquent et bienvenu dans les habitations.



Bien des siècles après, au début du XXème, elle a été importée aux USA dans l'état du Wisconsin pour la commercialisation de sa fourrure. Aussi la fouine se faisait plus rare, car elle était chassée. Cette tendance s'est inversée après les années 50; son pelage étant moins recherché, elle a pu à nouveau se développer.



PRESENTATION

Répartition

Son aire de répartition va de l'Espagne à la Mongolie, en passant par l'Europe du Sud et l'Europe centrale et l'Asie centrale.

La fouine est absente des îles Britanniques, Corse et Sardaigne.

Fréquente en Midi-Pyrénées, elle fait partie des espèces susceptibles d'occasionner des dégâts (ESOD).

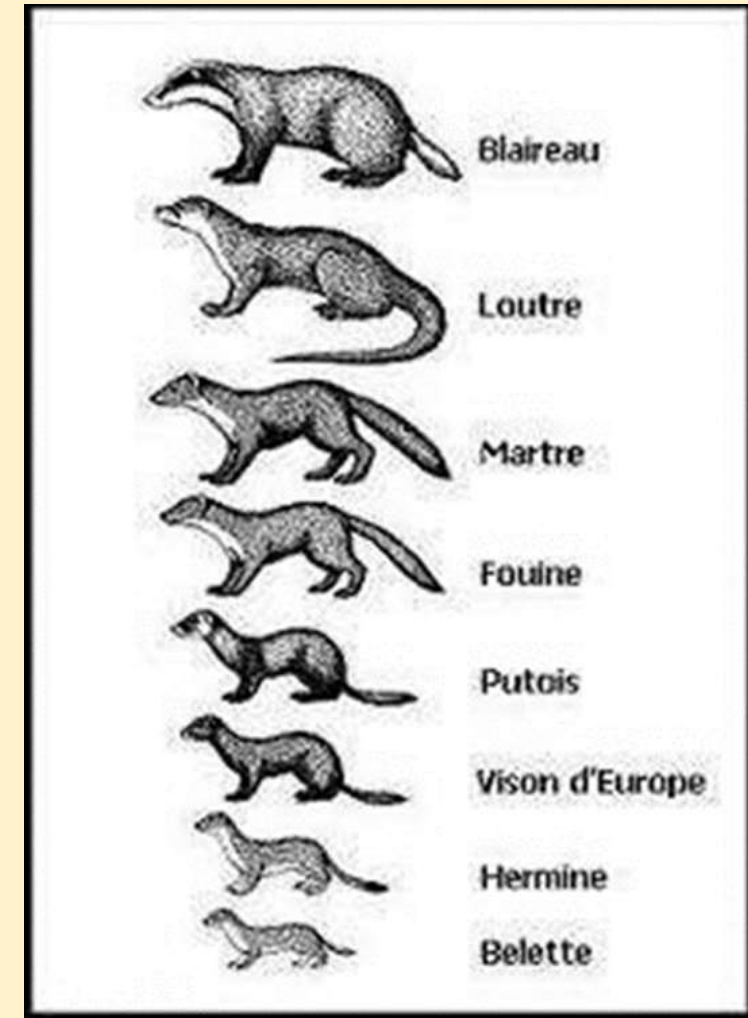


- La Fouine mesure entre 40 et 50 cm, sa queue fait entre 23 et 27 cm.
- elle pèse entre 1 100 et 2 100 g.
- Sa fourrure est moyennement dense et de couleur brun-gris avec des poils de bourre plus clairs que les poils de jarre. La gorge porte une bavette qui se sépare en 2 vers le haut des pattes antérieures, de couleur blanche. Le museau est rose.
- Longévité: 8 ans maximum en liberté, 18 ans en captivité.
- En milieu naturel, ses prédateurs sont le Renard, le Blaireau et le Hibou grand-duc.



| Fouine | | Martre | |
|----------------------|-------------------------------------|--|---|
| Critère | Fiabilité | <i>Martes foina</i> Erxleben, 1777 | <i>Martes martes</i> Linnaeus, 1758 |
| | |  |  |
| Couleur générale | Critère peu fiable | Gris-brun (ensemble plutôt pâle) | Brun -foncé / marron |
| Poil de bourre | Excellent | Clair | Foncé |
| Plastron | Critère moyen | Variable en forme mais généralement blanc | Variable en forme, mais généralement jaune-orangé |
| Truffe | Critère non constant chez la martre | Rose | Sombre |
| Pilosités plantaires | Critère non constant chez la martre | Absente | Développée (effacent les contours des traces) |
| Empreinte | Critère peu fiable | <div data-bbox="657 1119 1401 1205" style="border: 1px solid black; padding: 5px; text-align: center;"> Patte antérieure droite (doigt interne et pelote carpienne peuvent ne pas marquer) Traces de la fouine plus réduite que celle de la martre (ici grandeur nature) ATTENTION les empreintes de ces deux espèces sont très similaires </div>  |  |

Famille: Mustélinés (différentes tailles)



https://youtu.be/O7_LCwYRBYg

Ceci n'est pas une fouine

Comportement

La Fouine est purement nocturne.

- Elle grimpe bien.
- Très curieuse et vive, très agile, opportuniste donc capable de s'adapter à différents habitats et aliments.
- Plutôt solitaire, à l'exception de la saison des amours.
- Territoriale: marquage du territoire par le biais des sécrétions. Capable d'occuper des milieux très variés.
- Famille carnivora tendance omnivore: très bonne prédatrice, elle chasse tous les petits mammifères ou oiseaux et se nourrit localement de baies ou fruits et de détritus (détrivore).

Indices de présence

Les laissées : elles sont déposées en amas (contrairement à celles de la Martre) et mesurent 4 à 10 cm de long sur 10 mm de diamètre. Elles peuvent contenir des noyaux de cerises et autres fruits et des restes d'aliments humains pris sur les tas d'ordures.



Habitat



Elle peut s'accommoder de tas de paille, de ruines, d'arbres creux, d'affleurements rocheux mais les maisons et les jardins lui conviennent parfaitement.

Elle n'aime ni la chaleur, ni le froid. Pour cette raison, on va la retrouver à proximité de l'homme notamment dans les greniers et les combles, les granges et les étables et même les compartiment de moteur de voiture!

Son territoire varie en fonction du type d'habitat. Il est plus grand en campagne, en fonction du sexe (les femelles ont des territoires plus petits) et de la nourriture disponible ainsi que de la saison.

Espèce classée ESOD:

elle peut occasionner des dégâts dans les poulaillers mal fermés ou sur les câbles électriques en les mâchouillant.

En France, elle est chassable (et hors période de chasse: piégeage autorisé toute l'année ou destruction à tir sur autorisation individuelle du préfet).



Et ses sarabandes nocturnes, surtout en période de rut, sont la cause de bruit dans les greniers ou les faux plafonds .



Au printemps, l'engouement des jeunes peut causer beaucoup de bruit.

REPRODUCTION

- implantation différée: la femelle conserve en elle l'œuf fécondé « en dormance ». La gestation avec le développement des petits ne reprendra que 7 à 8 mois plus tard et durera 1 mois.
- La gestation dure de 28 à 30 jours.
- Les naissances ont lieu au printemps suivant.
- Portée annuelle de 3 à 4 petits (maximum 8).



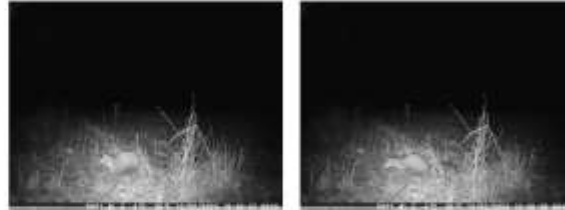
Seule la femelle s'occupe des petits, glabres et aveugles, ne commençant à lever une paupière qu'au bout d'un mois.

- sevrage a lieu au bout de 8 semaines, sortent du gîte entre 8 et 10 semaines, accompagnent leur mère pendant 2 à 3 semaines.
- indépendants qu'à l'automne
- Maturité sexuelle: 18 mois à 2 ans.
- En dehors de ces périodes de reproduction, la fouine est plutôt solitaire.

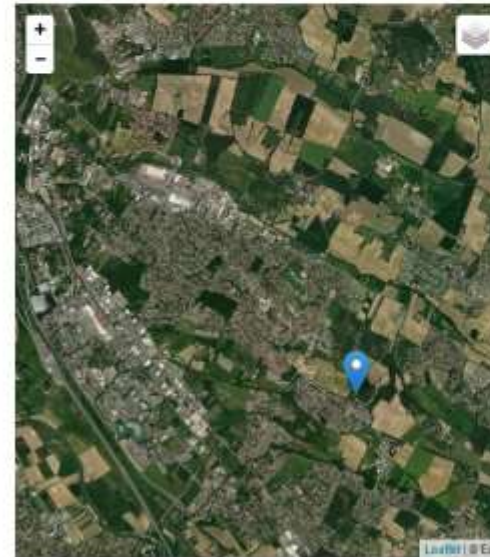
[Marie-Christine LERMUZEAUX] > Accueil > Toutes les observations > Observation 5047

fouine en chasse

Observation déposée le 19.02.2023

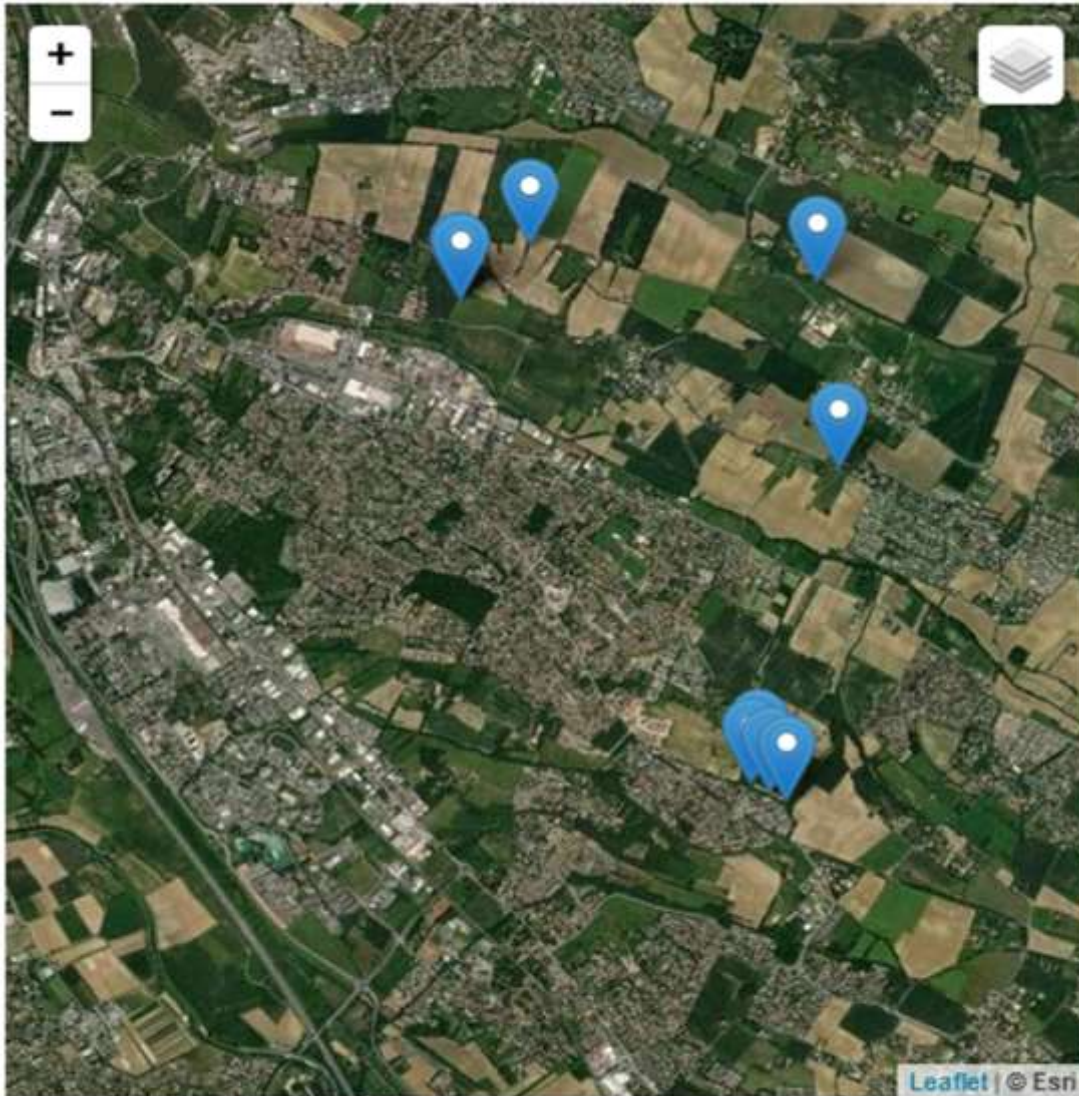
[Editer données](#)[Illustrer et classer](#)[Supprimer](#)

| | |
|-----------------------|--------------------------------------|
| Date de l'observation | 12.02.2023 nuit |
| Observateur(s) | Marie-Christine LERMUZEAUX |
| Source | Biodiv.Sone (type: espèce) |
| Espèce identifiée | Fouine (Mammifères) |
| Quantité | 1 (comptage) |
| Lieu | Avenue du Lycée |
| Commune | Saint-Orens-de-Gameville |
| Code INSEE | 31506 |
| Détails | 19h 30 la fouine part en exploration |



Un message, un commentaire ?

OBSERVATIONS DE FOUINES SUR SAINT ORENS DE GAMEVILLE



[Vidéo de la fouine](#)

Zones:
Chemin des Bassins
Albiges
Papou
Lycée Pierre-Paul Riquet

QUIZZ

VISION



PUTOIS







MARTRE



FOUINE

Sources

<https://biodiv.sone.fr>
<https://www.lpo.fr/>
<https://natureiciailleurs.over-blog.com/2018/03/petite-histoire-de-fouine.html>
<https://www.osi-perception.org/Belette-Fouine-Martre-Hermine.html#ariane>
<http://www.naturemp.org/>
<https://neature.fr/especes/fouine/>
<https://www.instinct-animal.fr/fouine/>
<https://www.chasseurdefrance.com/decouvrir/les-especes-chassables/la-fouine/>
https://environnement.public.lu/dam-assets/fr/conserv_nature/publications/steinmarder_fr/Brochure_fouine.pdf

