



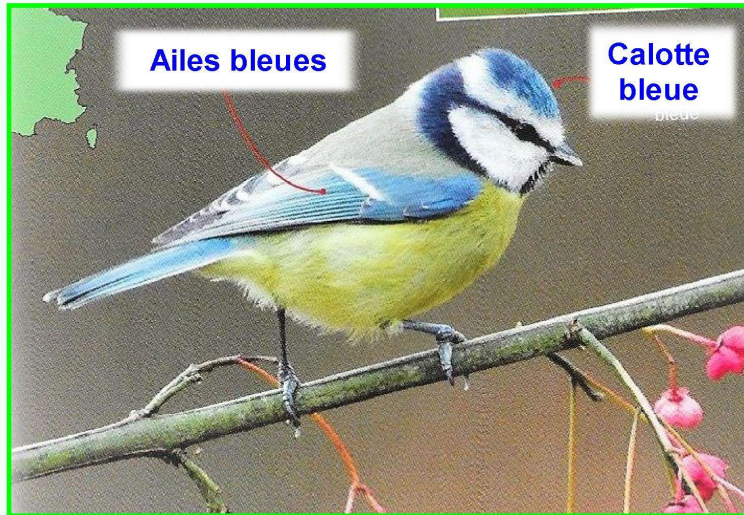
# Mésanges et nidoirs

Jean-Marie Kessler

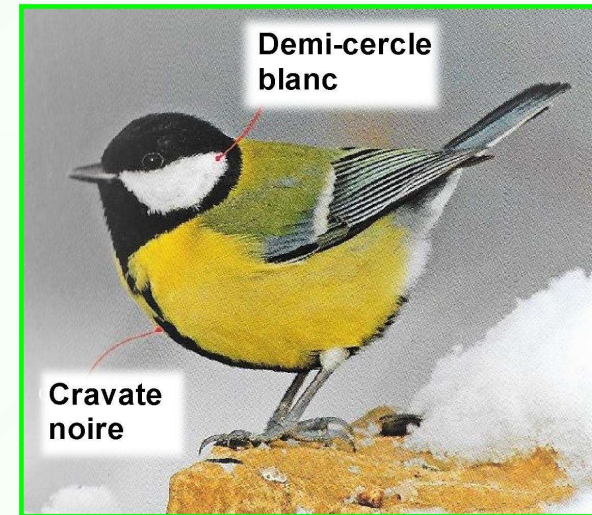
Réunion adhérents SONE : 11 janvier 2022



# Les mésanges dans le jardin



La mésange bleue



La mésange charbonnière

- \* Espèces nicheuses, migratrices et hivernantes, visibles toute l'année.
- \* Nous l'observons dans les bois, les haies, les buissons, les parcs et les jardins.
- **Nidification:** *petit nid de mousse et de matériaux soyeux, installé dans un trou ou dans un **nichoir**. (couvent 2 semaines, envol des jeunes au bout de 3 semaines)*
- **Alimentation:** *insectes et leurs oeufs, les larves, les chenilles et les araignées. Friandes de graines de tournesol surtout en hiver.*
- \* Elles fréquentent assidûment les **mangeoires** en hiver.
- \* Elles excellent à se suspendre de manière acrobatique aux branches fines des arbres.

# Observations autour du nichoir



## a) La reconnaissance:

à partir du mois de **février** le nichoir sera visité.  
Nous observons alors des rivalités entre les mésanges pour prendre possession du nichoir.

## b) La construction du nid:

après l'approbation de "madame", commence une période d'activité soutenue pour la construction du nid. Le couple participe durant **3 à 4 semaines** à apporter tous les matériaux nécessaires pour aménager l'intérieur du nichoir. C'est la femelle qui finalise la disposition des mousses, des duvets, des poils, crins ou fils.

## c) La ponte:

c'est une période transitoire de **1 à 2 semaines**.  
Nous observons uniquement les accouplements brefs proche du nichoir par des manifestations singulières.

## d) Les naissances et le nourrissage:

c'est par les premiers faibles cris des oisillons que l'on devine les naissances. Alors commence durant **3 semaines** les navettes permanentes des adultes pour apporter la nourriture aux jeunes mésanges toujours affamées. Les adultes quittent le nichoir en emportant les restes de coquilles des oeufs ou les fientes des oisillons.

## e) L'envol des jeunes:

C'est l'instant le plus émouvant des observations.  
Durant l'envol, les adultes sollicitent et accompagnent les premiers vols des jeunes jusqu'au bois pour éviter les pièges.

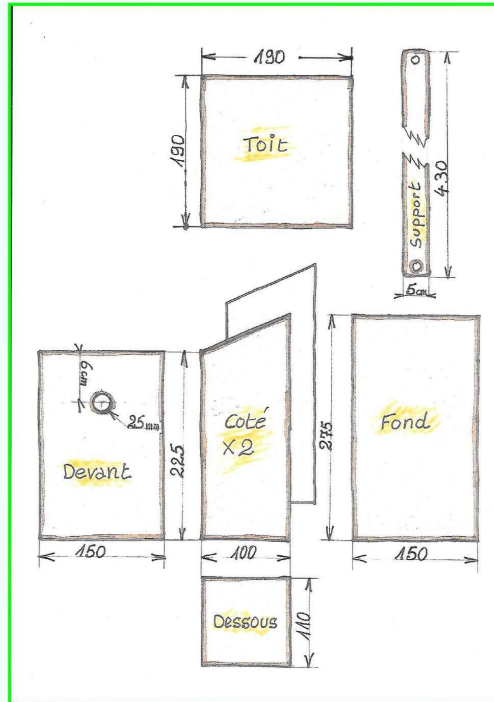
# Le nicher: un lieu de vie



## La vie dans le nicher

Les phases	Nombres de jours		Les activités dans le nicher	
La construction du nid	1		Le couple de mésanges prend possession du nid.	
		à	<b>Les mésanges cherchent les mousses et matériaux</b>	
			21	Finition du nid avec du duvet, du crin et des fils.
La période de ponte	22		<b>La femelle commence à pondre les œufs.</b>	
		à	Il est possible d'observer la suites de la copulation lorsqu'elle se réalise à l'extérieur du nicher.	
			32	
La couvaion	32		<b>Cette période est relativement calme.</b>	
		à	Les adultes se relayent pour couvrir les œufs.	
			46	Souvent le mâle apporte des chenilles à la femelle.
Les naissances	1		Les naissances ont lieu au fur et à mesure.	
		2	<b>Début du nourrissage</b>	
			3	Evacuation des coquilles
Le nourrissage	5		<b>Les oisillons réclament la nourriture en piaillant du matin au soir.</b>	
		à	Les 2 parents font la navette toute la journée pour alimenter les petits.	
			15	
L'apparition des plumes chez les oisillons	15		Les petits essaient de <b>sortir du nid</b> et premiers battements d'ailes.	
		16	Les parents nourrissent les petits et gèrent la vie dans le nicher.	
			17	
Premiers essais pour se montrer	18		De petites têtes se montrent	
		19	Maintenant <b>DANGER</b>	
			20	<b>« prédateurs »</b>
L'envol des oisillons	<b>21<sup>ème</sup> jour</b> le jour émouvant		L'un après l'autre les oisillons <b>quittent le nicher</b> de branche en branche vers le bois ou un espace protégé.	
			Les parents sollicitent l'envol des jeunes et les accompagnent vers leur destination.	

# Construire le nichoir



1 plan de découpe



2 préparation des planches



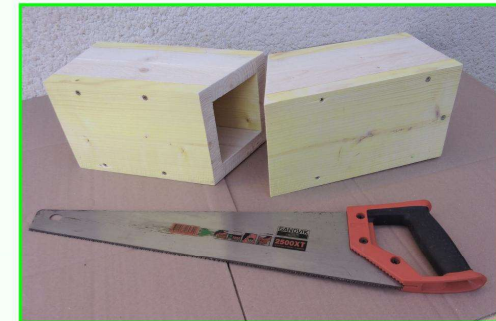
3 construction du manchon



4 fermer le fond



5 tracer le manchon



6 et voici 2 bases de nichoir



7 prêt pour être installé

# Installer le nichoir

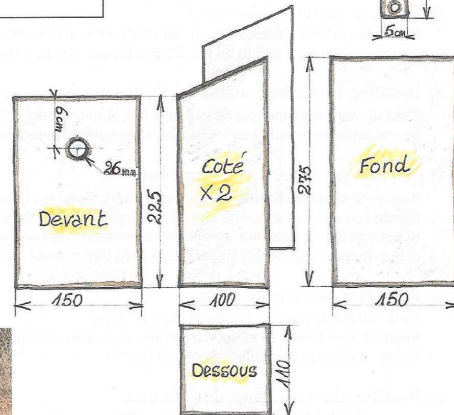
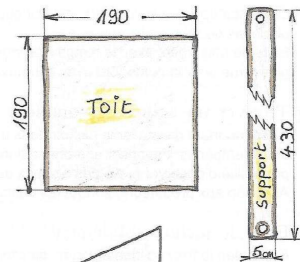
## Pour construire un nichoir pour mésanges (projet)

Avec des planches de bois brut non traité et une épaisseur de 2 cm.

- Les côtés et le dessous : largeur de la planche : 10 cm
- Le devant et le fond : largeur de la planche : 15 cm
- Le toit : largeur de la planche : 19 cm
- Le support : largeur du tasseau : 5 cm

Diamètre du trou pour :

- 26 mm : mésanges bleues, mésanges huppées
- 28 mm : mésanges charbonnières
- 30 mm :



## Conseils pour installer un nichoir pour les mésanges

### a) Choisir le modèle :

C'est le nichoir type « boîte aux lettres » qui est le plus approprié.  
La dimension du trou d'entrée permet de sélectionner les hôtes.



### b) Choisir du bois brut :

Le nichoir doit être solide, robuste fabriqué avec des planches de 20 mm d'épaisseur.  
Eviter le bois traité, avec le temps il prendra ainsi une teinte plus terne pour le confondre avec son environnement.

### c) Trouver un endroit favorable à son installation :

Il est important d'installer le nichoir dans un endroit calme, à l'abri des vents dominants et des intempéries. Favoriser une orientation sud-est (si possible) de l'ouverture, en gardant la possibilité d'observer la vie des oiseaux autour du nichoir. Il doit être accessible.  
Attention aux prédateurs, surtout les chats qui guettent les oiseaux sur une branche.

### d) Fixer le nichoir solidement :

Il faut bien le fixer solidement sans blesser l'arbre (pas de clous ou du fil de fer qui rouille) à une hauteur entre 2 et 3 m du sol. De préférence le placer contre un tronc.

### e) Installer le nichoir avant le 1<sup>er</sup> février (dans notre région) :

C'est durant l'automne que nous avons tout le temps pour rechercher le lieu et les supports pour installer le nichoir. Les mésanges s'habitueront ainsi à sa présence.

### f) Prévoir un entretien du nichoir :

A la fin de la saison il faut nettoyer l'intérieur. Enlever les débris de la couvée précédente. Il reste souvent des coquilles d'œufs, un œuf non fécondé, le squelette d'un oisillon.  
Supprimer les moisissures, enlever les éléments du nid précédent. Pour s'approprier le lieu d'une nouvelle couvée les mésanges aiment bien trouver un nichoir propre et sain.

### g) Respecter un espace utile :

Eviter de placer plusieurs nichoirs dans un arbre.  
Respecter au moins 25 m entre 2 nichoirs destinés à une même espèce de mésanges.  
Ne pas mettre de mangeoire à côté du nichoir.

### h) Profiter du voisinage des oiseaux :

- Avec une paire de jumelles observer les différentes étapes de la vie des mésanges :
- L'exploration
  - La construction du nid
  - La période du nourrissage (c'est la période la plus active)
  - L'envol (généralement tôt le matin) : un moment émouvant et inoubliable.

L'hiver, aux premières gelées, ne pas hésiter à mettre des graines de tournesol dans une mangeoire, ainsi vous observerez le ballet permanent des oiseaux.

Bonne installation

## La petite histoire des 3 frères



**1** Allez ! allez!  
sortez maintenant



**3** Mais je suis tombé / ! \* ?



**5** Ensemble nous avons moins peur



**2** Oui ! j'arrive . .



**4** Moi aussi ! et je me cache



**6** Mais qu'allons-nous devenir ?

