

Les rapaces nocturnes de Saint Orens

- **Petit-duc scops**
- **Chevêche d'Athéna**
- **Effraie des clochers**
- **Chouette hulotte**

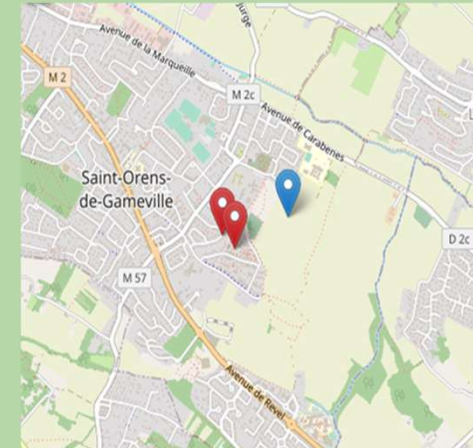
Babette Navarra, 9 mars 2022

Petit-duc scops, un petit hibou



Observé à Saint Orens en avril 2021

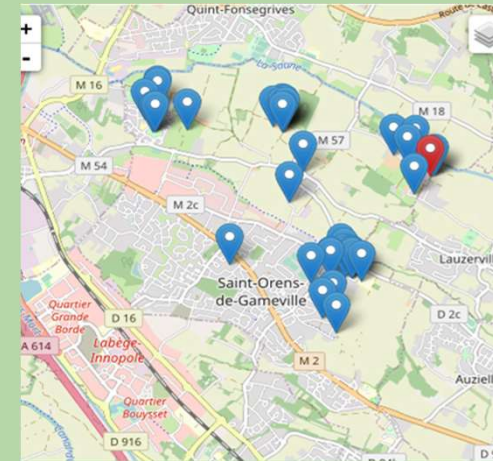
- Le seul rapace nicheur nocturne migrateur dans l'avifaune de Midi-Pyrénées.
- Petit hibou de la taille d'un merle.
- Population nationale estimée entre 10 000 et 20 000 couples.
- Affectionne particulièrement les prairies rases et maigres, les paysages de bocages et de vergers mais aussi les parcs et jardins.
- Son alimentation est composée à plus de 90% d'insectes



Chevêche d'Athéna, visible aussi le jour

Observée régulièrement à Saint Orens

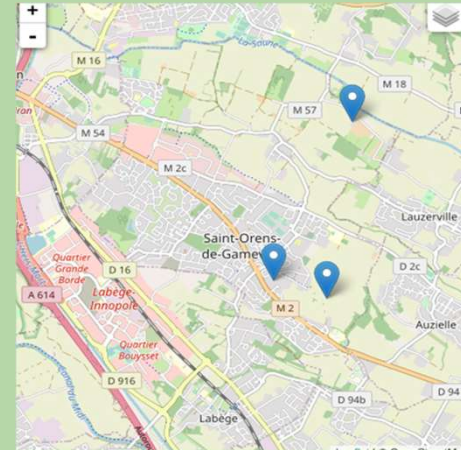
- Petite chouette sédentaire de la taille d'un pigeon.
- C'est une espèce assez bien représentée dans tous les pays Méditerranéens.
- Niche dans tous types de cavités; en milieu périurbain elle s'est adaptée au bâti (sous les toitures et trous de murs en pierres).
- Vit dans les milieux agricoles, les paysages avec des arbres dispersés, les vergers, vieilles fermes.
- Son alimentation est composée de gros insectes, vers de terre ...



Effraie des clochers, appelée Dame blanche

Dernière observation en juillet 2017

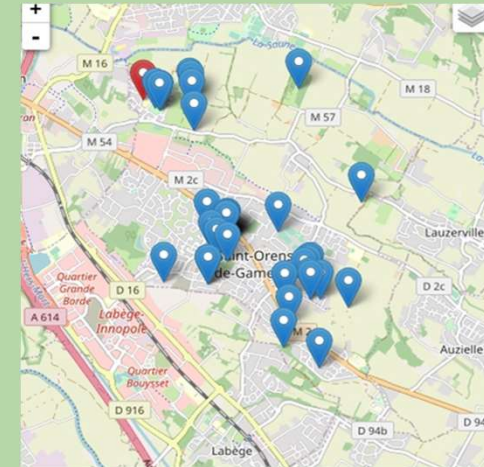
- Chouette de taille moyenne (environ 34 cm de hauteur).
- Le plumage est généralement clair, masque facial en forme de cœur.
- Dans notre région elle niche le plus souvent dans des clochers, des granges ou des greniers.
- Son territoire de chasse est composé de paysages cultivés ouverts.
- Les rongeurs représentent 90% de sa nourriture (campagnols, musaraignes, mulots...)



La Chouette hulotte, la plus répandue



Beaucoup d'observations à Saint Orens



- Chouette massive; taille d'une corneille.
- Espèce très sédentaire et le couple est très fidèle.
- 100 000 couples estimés en France (année 2000).
- Habitat: boisements de feuillus, parcs et grands jardins arborés.
- Régime alimentaire très varié: micromammifères (rongeurs, taupes, chauves-souris, lapereaux), oiseaux, amphibiens, insectes, vers de terre...